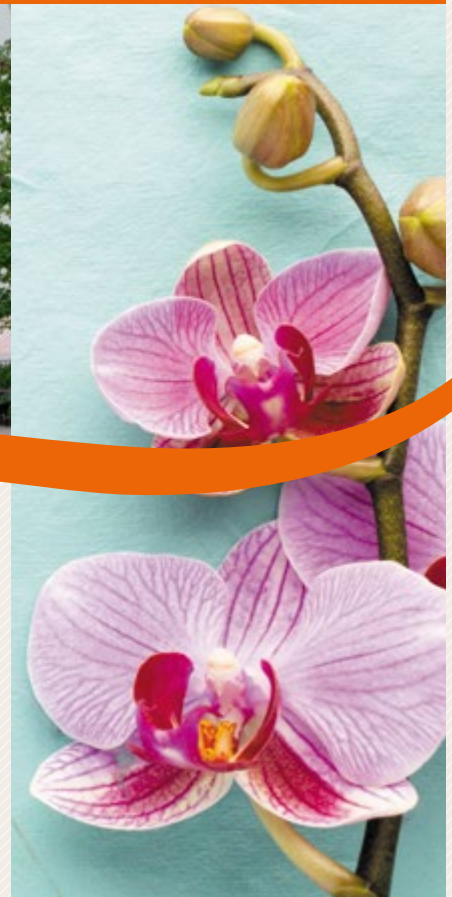




Les Alizés

Saint-Priest (69)

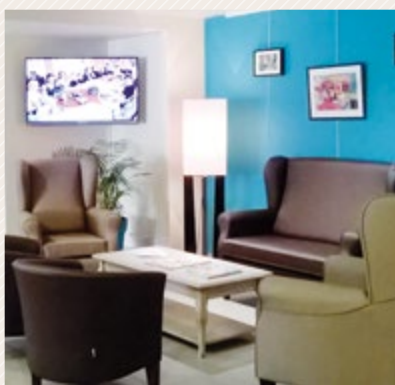
Établissement d'Hébergement
pour Personnes Âgées
Dépendantes



Les Alizés :
un établissement du Groupe
Associatif ACPPA

Accueil & Confort pour Personnes Âgées

BIENVENUE A L'EHPAD LES ALIZÉS



UN LIEU DE VIE CONFORTABLE ET SÉCURISÉ

A quelques minutes du centre-ville de Saint-Priest, l'EHPAD Les Alizés offre un cadre de vie convivial et sécurisant. Un jardin, accessible aux personnes à mobilité réduite, permet de profiter des beaux jours.

Comptant un total de 82 places, les chambres individuelles ou à deux lits sont réparties sur 4 étages, dont une unité protégée dédiée aux personnes présentant des troubles de l'orientation. Vous avez toute liberté de recréer votre cadre de vie en apportant vos meubles et souvenirs pour mieux vous approprier votre espace privatif.



UN ACCOMPAGNEMENT PERSONNALISÉ

Afin de vous accompagner et maintenir votre autonomie, un projet personnalisé d'accompagnement et de soins est élaboré avec vous, votre famille et l'équipe pluridisciplinaire.

Des professionnels entièrement dédiés à votre bien-être dispensent les soins : médecin coordonnateur, cadre de santé, infirmiers, psychologues aides-soignants. Vous pouvez également faire appel à des libéraux extérieurs : médecins traitants, kinésithérapeutes...



LA VIE SOCIALE ET LES ACTIVITÉS

Nous accordons une grande importance aux animations et à la vie sociale des résidents, aussi bien à l'intérieur qu'à l'extérieur de l'établissement. Notre Responsable Animation vous propose des activités variées et adaptées à votre condition et à vos envies : ateliers mémoire, spectacles, ateliers d'art-thérapie, vannerie, loto, bien-être et détente en espace Snoezelen, ...

Les échanges intergénérationnels sont également favorisés, et les enfants et proches des résidents sont régulièrement invités à participer à la vie de l'établissement.



LE PLAISIR DES REPAS

Les repas, temps de rencontre, de partage et de convivialité, sont confectionnés sur place par le chef cuisinier et ses équipes, dans le respect de vos besoins nutritionnels en alliant le bien-être et le soin.

Ainsi, une cuisine authentique et gourmande vous est servie à l'assiette dans le restaurant principal ou dans les espaces repas des unités. Des animations autour de la restauration, des repas à thèmes et festifs sont régulièrement organisés pour votre plus grand plaisir.

Un restaurant privatif est mis à votre disposition pour recevoir vos proches à déjeuner, sur simple réservation.

POUR VOTRE BIEN-ÊTRE

- ▶ Jardin aménagé
- ▶ Espace beauté (salon de coiffure et d'esthétique)
- ▶ Salle de kinésithérapie pour préserver et développer l'autonomie
- ▶ Salon d'accueil, boutique, bibliothèque, salle de culte, salle des invités, ...
- ▶ Système de visio-assistance en unité protégée
- ▶ Espace Snoezelen : sollicitation des 5 sens pour le bien-être et l'épanouissement du résident.



Espace Snoezelen

LES SERVICES SPÉCIFIQUES DE L'ÉTABLISSEMENT

- ▶ **Une Unité Protégée** : une partie de l'établissement est spécifiquement réservée aux résidents atteints de la maladie d'Alzheimer ou maladie apparentée. Tout est étudié pour répondre à leurs besoins spécifiques (dont les repères spatio-temporels) et l'évolution de la maladie.

Afin de favoriser le maintien à domicile le plus longtemps possible, un dispositif d'aide aux aidants familiaux et/ou professionnels est proposé :

- ▶ **Un Accueil de Jour Thérapeutique « La Villa Van Gogh »** : pour les personnes souhaitant rester à domicile, l'Accueil de Jour est un lieu de vie où sont accueillies à la journée des personnes atteintes de la maladie d'Alzheimer ou maladies apparentées, ou en perte d'autonomie physique, par une équipe spécialisée.

LES ALIZÉS

3 rue Camille Claudel
BP 309
69802 Saint-Priest

Tél : 04 72 23 17 00
Fax : 04 78 20 78 96
lesalizes@acppa.fr

► Situation géographique

L'EHPAD Les Alizés est situé à quelques minutes du centre-ville et du Fort de Saint-Priest, face à un arrêt de tramway.

► Accès

Voiture :

A46, Sortie 11 Saint-Priest Bel Air

Bus : C25 (Gare Part-Dieu - Saint-Priest Plaine de Saythe)
Arrêt Saint-Priest Bel Air

Tramway: T2 (Perrache - Saint-Priest Bel Air)
Arrêt Cordière

www.groupe-acppa.fr
<http://ehpad-lesalizes.groupe-acppa.fr>

INFO CONSEIL
GROUPE ACPPA

04 78 37 01 15

DEMANDE D'ADMISSION

- 1 Les formulaires d'admission (administratif et médical) ainsi que les prix de journée vous sont transmis sur simple demande auprès de l'accueil de l'établissement ou du Service Info Conseil de l'ACPPA (04 78 37 01 15).
- 2 Le médecin coordonnateur de l'établissement émet un avis médical sur les conditions de l'admission à partir du dossier. La Direction valide le dossier administratif.
- 3 Si un avis favorable a été donné au dossier, une visite de préadmission est ensuite proposée dans l'établissement. Une rencontre avec un représentant de la Direction et le médecin permet de valider ou non les conditions d'admission, et la liste d'attente.

Le Groupe ACPPA

Depuis plus de 30 ans,
**la vocation du Groupe
Associatif ACPPA
est d'accompagner
le Grand Âge et la
Dépendance
et de maintenir
l'Autonomie,**

à travers ses différents métiers,
dans le respect de valeurs
humanistes et éthiques,
et par la mise en œuvre
de solutions innovantes.

- DIGNITÉ
- SOLIDARITÉ
- ENGAGEMENT
- PROGRÈS
- RESPECT

Le groupe ACPPA propose une large palette de services pouvant s'adapter à l'évolution de l'autonomie des personnes âgées. Ainsi, un parcours de vie est assuré du domicile jusqu'en établissement.

