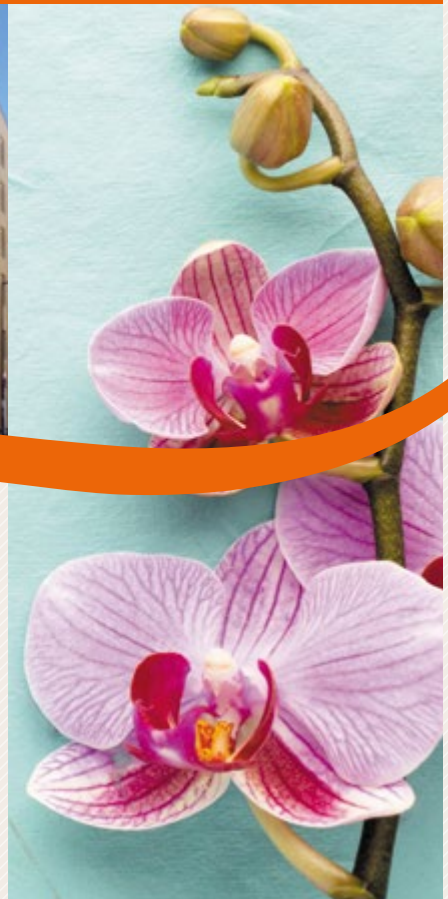




Blanqui

Villeurbanne (69)

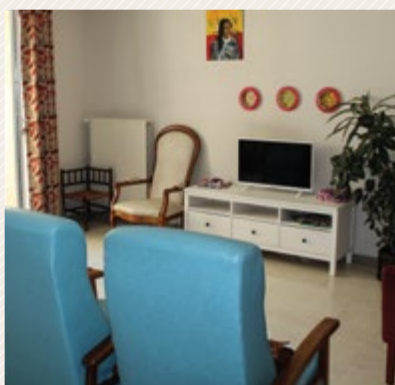
Établissement d'Hébergement
pour Personnes Âgées
Dépendantes



Blanqui :
un établissement du Groupe
Associatif ACPPA

Accueil & Confort pour Personnes Âgées

BIENVENUE A L'EHPAD BLANQUI



UN LIEU DE VIE CONFORTABLE ET SÉCURISÉ

Située au cœur de Villeurbanne, la résidence Blanqui est facilement accessible en transports en commun. Un jardin harmonieusement aménagé permet de vous ressourcer.

L'établissement accueille 84 résidents majoritairement en chambres individuelles, réparties sur cinq étages, ouvrant sur des salons de vie côté jardin. Vous avez toute liberté de recréer votre cadre de vie en apportant vos meubles et souvenirs pour mieux vous approprier votre espace privatif.



UN ACCOMPAGNEMENT PERSONNALISÉ

Afin de vous accompagner et maintenir votre autonomie, un projet personnalisé d'accompagnement et de soins est élaboré avec vous, votre famille et l'équipe pluridisciplinaire.

Des professionnels entièrement dédiés à votre bien-être dispensent les soins : médecin coordonnateur, cadre de santé, infirmiers, psychologues aides-soignants. Vous pouvez également faire appel à des libéraux extérieurs : médecins traitants, kinésithérapeutes...



LA VIE SOCIALE ET LES ACTIVITÉS

Nous accordons une grande importance aux animations et à la vie sociale des résidents, aussi bien à l'intérieur qu'à l'extérieur de l'établissement. Notre Responsable Animation vous propose des activités variées et adaptées à votre condition et à vos envies : arts plastique, gymnastique douce, les ateliers mémoire, de la poésie, des partages musicaux....

Les échanges intergénérationnels sont également favorisés, et les enfants et proches des résidents sont régulièrement invités à participer à la vie de l'établissement.



LE PLAISIR DES REPAS

Les repas, temps de rencontre, de partage et de convivialité, sont confectionnés sur place par le chef cuisinier et ses équipes, dans le respect de vos besoins nutritionnels en alliant le bien-être et le soin.

Ainsi, une cuisine authentique et gourmande vous est servie à l'assiette dans le restaurant principal ou dans les espaces repas des unités. Des animations autour de la restauration, des repas à thèmes et festifs sont régulièrement organisés pour votre plus grand plaisir.

Un restaurant privatif est mis à votre disposition pour recevoir vos proches à déjeuner, sur simple réservation.

POUR VOTRE BIEN-ÊTRE

- ▶ Un jardin arboré et sécurisé
- ▶ Des espaces de vie chaleureux à chaque étage
- ▶ Un restaurant côté jardin
- ▶ Des espaces d'échanges : salons climatisés, bibliothèques, boutique
- ▶ Des chambres spacieuses
- ▶ Des services externes tels que coiffure, esthétique et pédicure



LES SERVICES SPÉCIFIQUES DE L'ÉTABLISSEMENT

- ▶ **Un PASA (Pôle d'Activités et de Soins Adaptés)** : au sein de l'EHPAD, ce pôle est un lieu d'accueil à la journée, pour des résidents aux troubles cognitifs modérés, dans l'objectif de maintenir leur autonomie fonctionnelle et psychique et de préserver le lien social.
- ▶ **Une Unité Protégée** : une partie de l'établissement est spécifiquement réservée aux résidents atteints de la maladie d'Alzheimer ou maladie apparentée. Tout est étudié pour répondre à leurs besoins spécifiques (dont les repères spatio-temporels) et l'évolution de la maladie.

Afin de favoriser le maintien à domicile le plus longtemps possible, un dispositif d'aide aux aidants familiaux et/ou professionnels est proposé :

- ▶ **Un Accueil de Jour Thérapeutique « La Villa des Roses »** : pour les personnes souhaitant rester à domicile, l'Accueil de Jour est un lieu de vie où sont accueillies à la journée des personnes atteintes de la maladie d'Alzheimer ou maladies apparentées, ou en perte d'autonomie physique, par une équipe spécialisée.



Blanqui

38 avenue Auguste Blanqui
69100 Villeurbanne

Tél : 04 78 85 86 87
Fax : 04 78 03 98 29
blanqui@groupe-acppa.fr

► Situation géographique

L'EHPAD Blanqui est située au cœur de Villeurbanne.

► Accès

Voiture :

Suivre le centre ville

Bus : Ligne C3 (Saint Paul/ Bonnevey) ou ligne 38 (Charpennes/Surville)

Méto : Ligne A, stations Gratte-Ciel ou Flachet

TER Rhône-Alpes

(bus ou train) : Gare de la Part Dieu à Lyon

www.groupe-acppa.fr
<http://ehpad-blanqui.groupe-acppa.fr>



Suivez nous sur notre blog :
<http://blanqui.groupe-acppa.fr>

INFO CONSEIL
GROUPE ACPPA

04 78 37 01 15

DEMANDE D'ADMISSION

- 1 Les formulaires d'admission (administratif et médical) ainsi que les prix de journée vous sont transmis sur simple demande auprès de l'accueil de l'établissement ou du Service Info Conseil de l'ACPPA (04 78 37 01 15).
- 2 Le médecin coordonnateur de l'établissement émet un avis médical sur les conditions de l'admission à partir du dossier. La Direction valide le dossier administratif.
- 3 Si un avis favorable a été donné au dossier, une visite de préadmission est ensuite proposée dans l'établissement. Une rencontre avec un représentant de la Direction et le médecin permet de valider ou non les conditions d'admission, et la liste d'attente.

Le Groupe ACPPA

Depuis plus de 30 ans,
**la vocation du Groupe
Associatif ACPPA
est d'accompagner
le Grand Âge et la
Dépendance
et de maintenir
l'Autonomie,**

à travers ses différents métiers,
dans le respect de valeurs
humanistes et éthiques,
et par la mise en œuvre
de solutions innovantes.

- DIGNITÉ
- SOLIDARITÉ
- ENGAGEMENT
- PROGRÈS
- RESPECT

Le groupe ACPPA propose une large palette de services pouvant s'adapter à l'évolution de l'autonomie des personnes âgées. Ainsi, un parcours de vie est assuré du domicile jusqu'en établissement.

